

ただつけるだけで縮毛が伸びて、直毛は驚くほどきれいに パーマには立体感を

縮毛矯正ジェル

朝の手間要らずジェル!「さらツヤ」ヘアトリートメント

“本電超水”使用。分子構造レベルの理論で、縮毛、ダメージヘア、パサつき髪等、すべてのヘアに効果があります。するするまっすぐな指どおり。あなたの髪、変わるなら今!



あなたの髪のために
生まれた特別な水です。

化学の力に裏付けされた“本電超水”。きれいな髪のために試行錯誤の末、やっと辿りついた特別な分子構造を持つ水です。髪が乾いても水に濡れた時と同じ状態を保ちます。特別なことは何もありません。髪に付けるだけで、洗いたでの素直な髪をキープします。



さらに毛髪が喜ぶ保湿成分たっぷり!

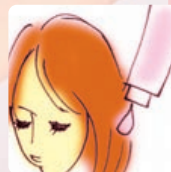
セラミド

キトサン

マリン
コラーゲン

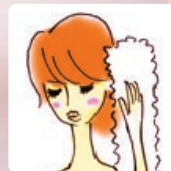


こんな
髪質の方に

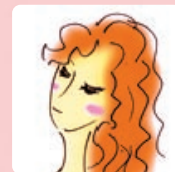


損傷毛、縮毛、湿度の高い季節に広がりやすい毛、崩れやすい毛髪等に。

ご使用方法



シャンプー・リンス後、タオルドライして適量を付けてクシを通します。



パーマのかかった毛髪に使用すると、ウェーブに立体感を与えます。



アイロン
ドライヤー使用:
髪をストレートに。

自然乾燥: 立体感を与え、セットローションとしても使用できます。

髪の水分と、このジェルの水分を入れ替える感じに付けることで、より効果が発揮されます。

縮毛矯正ジェルは…★

貴女の髪

いそがしい朝、手入れいらずジェル

★付けただけで髪が落ち着き、ツヤが出ます。

“本電超水”により髪が乾いても毛の分子構造が水を付けた状態になるため、髪の毛が落ち着きツヤが出るのです。

バサバサ、くるくる髪が『ツヤさら』に変わる!!



before



after

■縮毛矯正ジェル

《使用方法》



1000mL
(ポンプ付き)

200mL

50mL

1000mL ¥6,458 (本体 ¥6,150)

200mL ¥1,995 (本体 ¥1,900)

50mL ¥630 (本体 ¥600)

- 直毛は勿論、縮毛**全ての髪**に、手間要らずのジェルとしてシャンプー・リンス後タオルドライして付けます。(洗い流さずそのまま)
- 特に **損傷毛、縮毛等、湿度の高い季節に広がりやすい毛、崩れやすい毛髪等**に、適量塗布し、クシを通す。(其のままでも良いし、乾かしても良い)
- ブローローション、セットローションとしても使用。
- パーマの掛かっている毛髪に使用すると、**ウェーブに立体感**が出ます。(癖毛の部分は伸びて手入れし易く成ります。)

◎効果が良く解らない方は、まず多めに使用して下さい。
(**髪の水分と、このジェル**の水分を入れ替える感じに多めに付ける事に依って、効果が発揮します)

- セラミド、キトサン、マリンコラーゲン等**、毛髪が喜ぶ保湿物質 **たっぷり!**

お問い合わせ/ご注文は・・・

RIBIC 株式会社 **ハシモトリビック**
<http://ribic.co.jp>

本社 / 〒577-0013 大阪府市長田中2丁目2番36号 TEL.06-6746-0111 FAX.06-6746-2611
東京支店 / 〒154-0015 東京都世田谷区桜新町2丁目22番10号 TEL.03-3425-5721 FAX.03-3425-2213